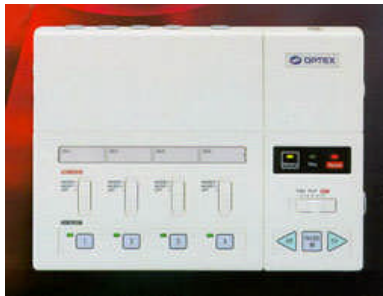




Digitales Aufnahmegerät WT-100/16



Digitales Aufnahmegerät mit digitaler Sofortaufnahme und hoher Auflösung stehender Bilder.

TV-Verfahren: CCI schwarz/ weiss
PAL Farben

Bilderzahl: max. 1000 mit 16 Mb Karte

Stromversorgung: 12 V DC

Abmessungen: 250 x 180 x 41 mm

4 Kameraeingänge mit zyklisch programmierbarer Wählfunktion 4 N/O oder N/C programmierbare Alarmeingänge

Nach Alarmauslösung auswählbare Aufnahme oder im Alarmfall

Aufnahme durch alle 4 Kameras gleichzeitig

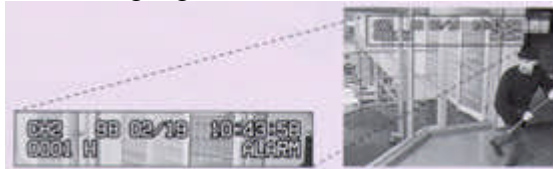
Aufnahmemöglichkeit von Bildern die der Alarmauslösung vorausgingen



Eingang für Befehl zur Inbetriebsetzung durch N/O Alarmzentrale

(zusätzlich zum manuellen «AUFNAHME»-Schalter auf der Frontplatte des WT-100)

Alarmausgang: Umkehrrelais 28 V= / 0,2A max.



Bilder indiziert für schnelle Nachforschungen

WonderTrack gibt auf allen Bildern die Nummer der Kamera, Datum und Uhrzeit, sowie die Art des Alarms an, um Nachforschungen zu erleichtern.



Bild Speicher auf "SMART MEDIA" -Karte

Der Wondertrack wird mit einer SMART MEDIA 8 Mb/3.3V geliefert, auf welcher bis zu 500 Bilder gespeichert werden können.

Das Gerät kann mit einer 16 Mb/3.3V Karte ausgerüstet werden um bis zu 1000 Bilder zu speichern.

Digitales Aufnahmegerät WT-110/16

Wie WT-100/16 jedoch mit **Farbaufnehmer**

230V Adapter AP-200

230V Adapter für Aufnahmegerät WT-100/16

Montageplatte WBF-1

Montageplatte für Wandmontage